

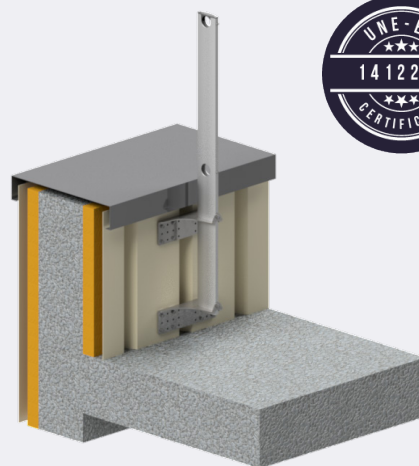
BARANDILLAS EN APLIQUE A CHAPA



Las Barandillas de seguridad permiten la protección colectiva contra caídas de altura en el trabajo, y han sido diseñadas para ser fácilmente instaladas en la mayoría de las estructuras existentes.

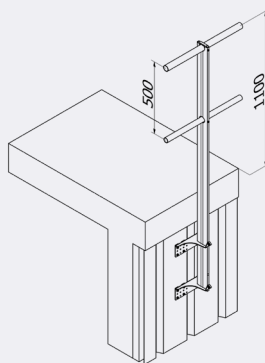
Todas nuestras barandillas de aluminio están disponibles en tres acabados: Bruto, Termolacado o Anodizado.

Para cualquier montaje o uso de los dispositivos de barandilla de GM es imprescindible respetar las instrucciones de montaje facilitadas durante el proceso de estudio y compra.



PRINCIPALES ELEMENTOS

Pasamanos superior e inferior
Soportes de barandilla de aluminio
Manguito de ángulo
Tapón de acabado (Extremo libre / Fijación mural)
Pletinas de fijación pertinentes / Contrapesos

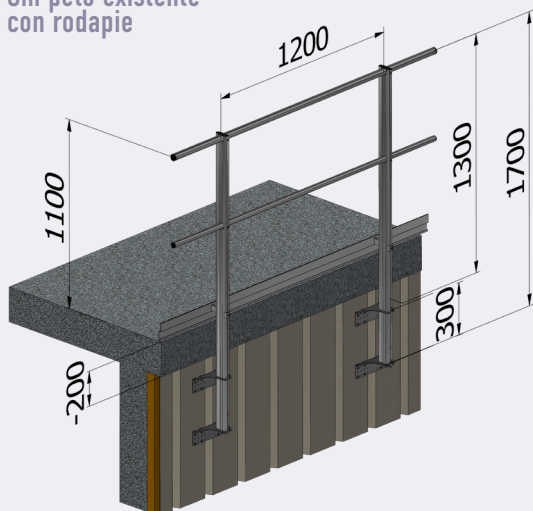


DETALLES TÉCNICOS

Vanos de 1,2m a 1,6m
2 pletinas por soporte
Soportes de 1700mm

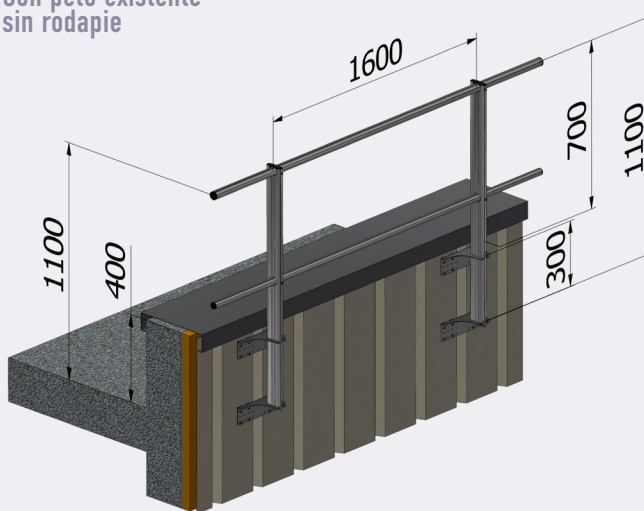
CONFIGURACIONES DISPONIBLES

**Sin peto existente
con rodapie**



Soportes H1700 con ausencia de peto distancia entre ellos de 1200mm

**Con peto existente
sin rodapie**



Soportes H1100 con un peto mínimo de H400 distancia entre ellos de 1600mm

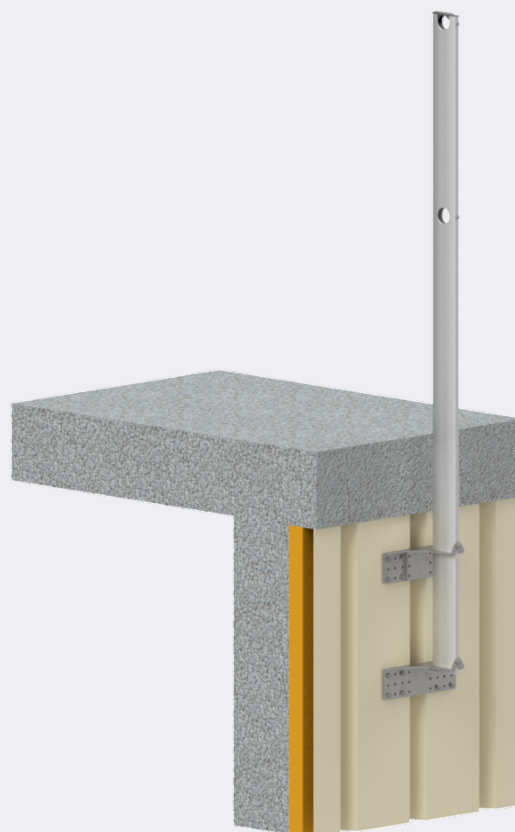
BARANDILLAS EN APLIQUE A CHAPA



La Barandilla para aplique a Chapa de GM está concebida para ser instalada en superficies de chapa tanto en fachada como en peto.

El sistema ha sido certificado conforme a las exigencias de la norma EN 14122-3 cumpliendo y superando satisfactoriamente todos los criterios exigidos.

La altura de los soportes puede variar en función de la altura del peto.

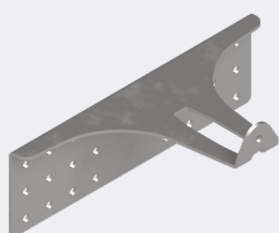


PLETINA APLIQUE A CHAPA T22

Material: Acero Zincado

Peso: 163g

La pletina en aplique a chapa T22 permite la fijación del soporte sobre superficies de chapa mediante el uso de tornillos autoperforantes Ø6,3

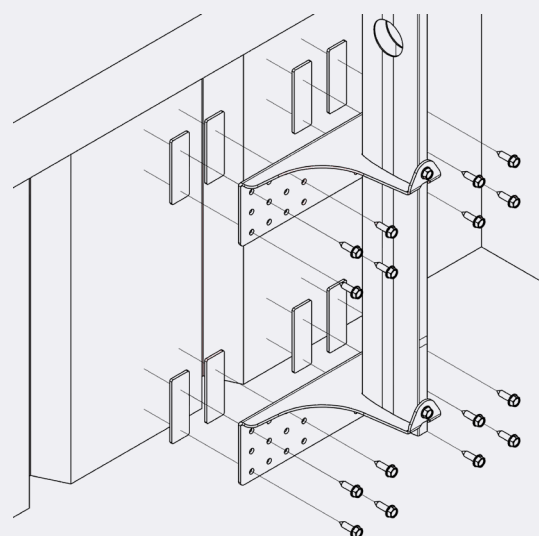


FIJACIÓN

Sistema de fijación a chapa

Fijación mediante 16 tornillos autoperforantes, EPDM y pletinas de fijación a chapa

Soportes de 1700mm para aplique exterior y 1100mm para aplique interior



UNA GAMA COMPLETA EXCLUSIVA
PARA PROFESIONALES

V1_2025