

LÍNEAS DE VIDA

# SOBRE POSTE ESTÁNDAR

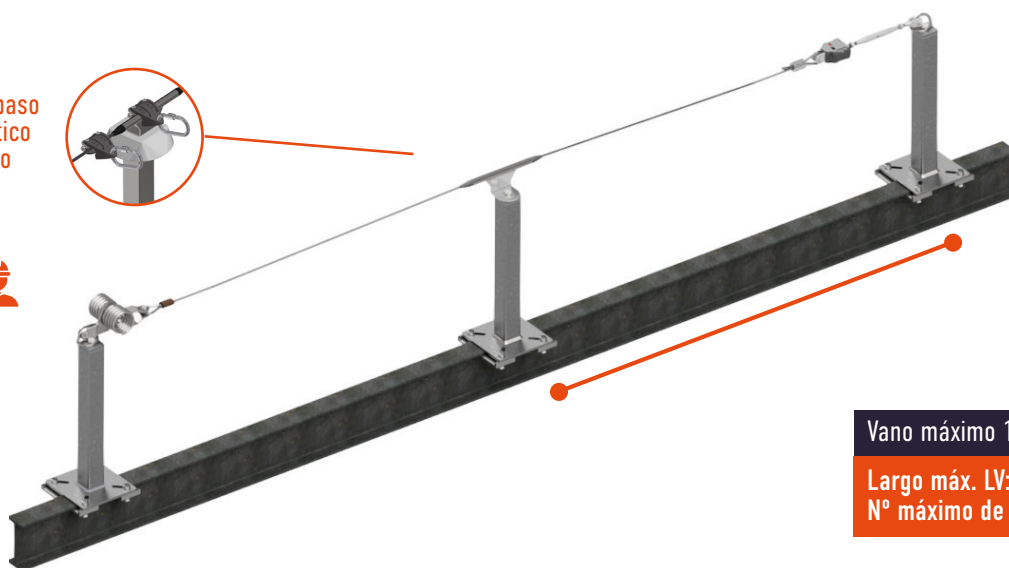
CON PRESILLAS



Opción: paso automático a carro



Línea de Vida  
EN 795 : 2012-C  
CEN/TS 16415:2013

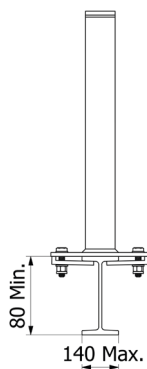
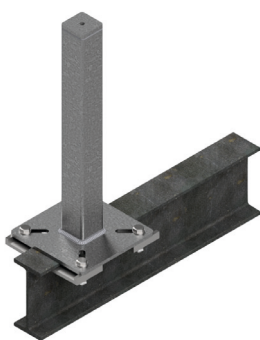


Vano máximo 15m

Largo máx. LV: 200m  
Nº máximo de usuarios: 4

## Fijación y dimensiones

Fijación con 4 presillas de acero galvanizado y tornillería M12.  
Postes disponibles altura 500mm. Fabricación a medida para alturas superiores.

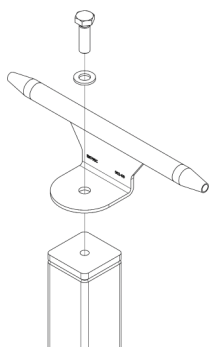


## CONFIGURACIONES HABITUALES

POSTE 60X60 H:400	POSTE 60X60 H:500
POSTE 60X60 H:600	POSTE 100X100 H:600

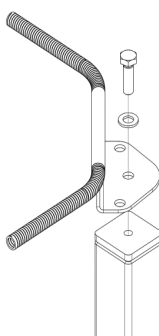
A

Poste + Pieza Intermedia



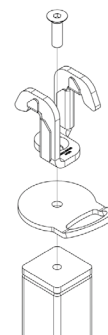
B

Poste + Pieza Curva



C

Poste  
+ Pieza Curva / Intermedia  
+ Partida en T



V1\_2025

LÍNEAS DE VIDA

# SOBRE POSTE ESTÁNDAR

CON PRESILLAS



## Accesorios y complementos



Tensor + Preajustador



Absorbedor de energía



Cable INOX Ø8



Aprieta cable Monobloc



Precinto GM



Pieza intermedia manual



Pieza intermedia a carro



Pieza de curva



Carro + mosquetón



Cartel de seguridad

La Línea de vida sobre Postes Estándar de GM está concebida para ser instalada en todo tipo de cubiertas y superficies ofreciendo múltiples soluciones, y ha sido certificada conforme a las exigencias de la norma EN 795 tipo C, siendo sometida a una carga mínima de 15 kN en todas las direcciones en las que se aplicaría la fuerza en caso de caída y superando satisfactoriamente todos los criterios exigidos.

## Sistema de Trazabilidad Rápido (S.T.R.)

El Sistema de Trazabilidad Rápido (S.T.R.) permite visualizar en pantalla de smartphone o tableta información relativa a la Línea de Vida instalada mediante el escaneo de un código QR. Cada dispositivo de anclaje está dotado de una plaqueta de identificación con etiqueta, a través de la cual el usuario puede acceder a la aplicación web desarrollada por GM.

1

Instala la placa S.T.R. que GM suministra con cada Línea de vida



2

Escanea el QR asignado con un dispositivo electrónico



3

Lleva tus revisiones al día de manera cómoda, cómo y cuándo quieras

