

LÍNEAS DE VIDA

# SOBRE BASE MULTIONDA

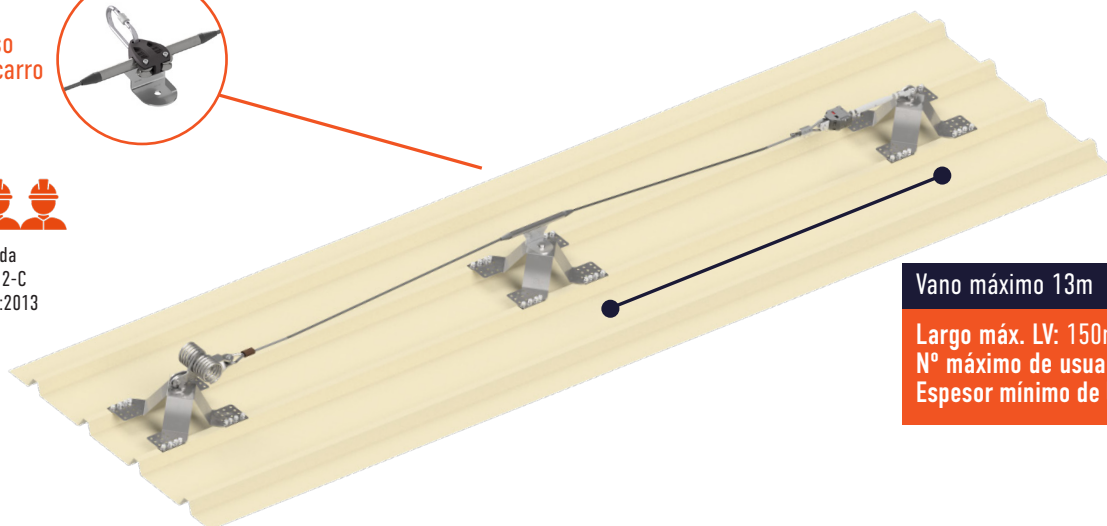
PARA CHAPA Y PANEL SÁNDWICH



Opción: paso automático a carro



Línea de Vida  
EN 795 : 2012-C  
CEN/TS 16415:2013

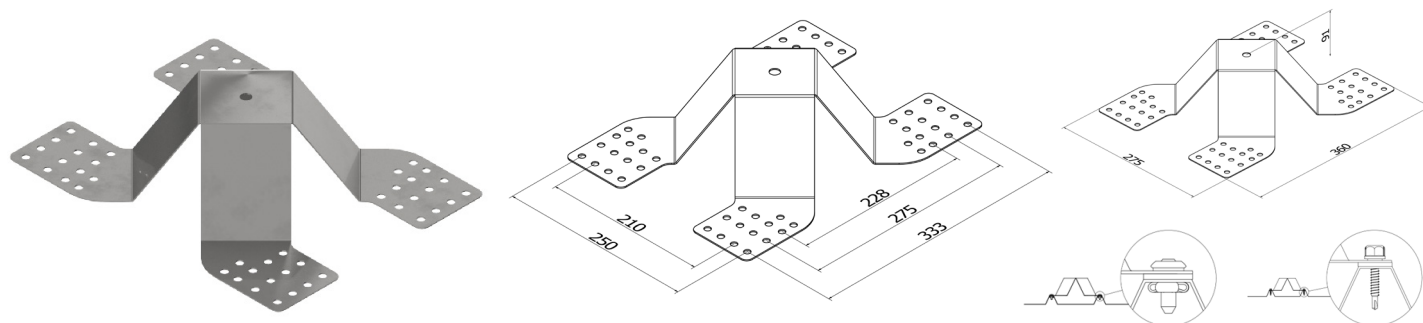


Vano máximo 13m

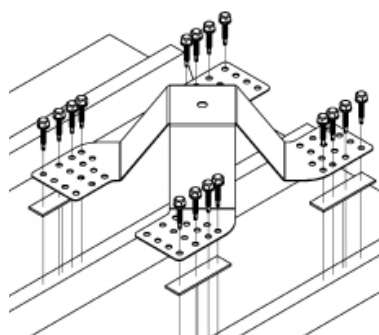
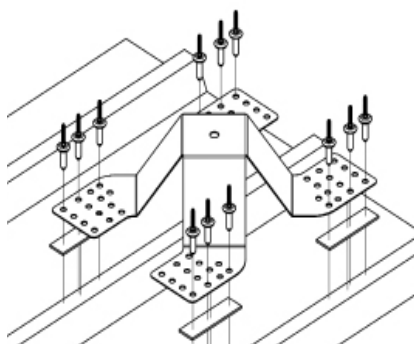
Largo máx. LV: 150m  
Nº máximo de usuarios: 4  
Espesor mínimo de la chapa: 0,5mm

## Fijación y dimensiones

Estanqueidad asegurada con juntas adhesivas EPDM



- Fabricada en Acero INOX 304
- Fijación mediante 16 tornillos autopercutores 6,3 x 38 o 12 remaches 7,7 Bulb-Tite®
- Base de 91mm de altura



V3\_2025

LÍNEAS DE VIDA

# SOBRE BASE MULTIONDA

PARA CHAPA Y PANEL SÁNDWICH



## Accesorios y complementos



Tensor + Preajustador



Absorbedor de energía



Cable INOX Ø8



Aprieta cable Monobloc



Precinto GM



Pieza intermedia manual



Pieza intermedia a carro



Pieza de curva



Carro + mosquetón



Cartel de seguridad

La Línea de vida sobre Peana Multionda de GM está concebida para ser instalada en cubiertas de chapa perfilada y panel sándwich, y ha sido certificada conforme a las exigencias de la norma EN 795 tipo C, siendo sometida a una carga mínima de 15 kN en todas las direcciones en las que se aplicaría la fuerza en caso de caída y superando satisfactoriamente todos los criterios exigidos.

## Sistema de Trazabilidad Rápido (S.T.R.)

El Sistema de Trazabilidad Rápido (S.T.R.) permite visualizar en pantalla de smartphone o tableta información relativa a la Línea de Vida instalada mediante el escaneo de un código QR. Cada dispositivo de anclaje está dotado de una plaqueta de identificación con etiqueta, a través de la cual el usuario puede acceder a la aplicación web desarrollada por GM.

1

Instala la placa S.T.R. que GM suministra con cada Línea de vida



2

Escanea el QR asignado con un dispositivo electrónico



3

Lleva tus revisiones al día de manera cómoda, cómo y cuándo quieras

