

ANCLAJE ABSORBEDOR

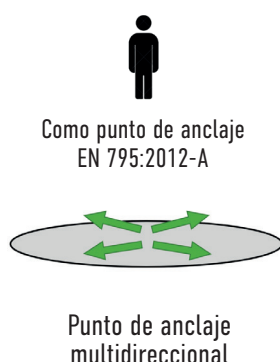
FP



UNA GAMA COMPLETA EXCLUSIVA
PARA PROFESIONALES

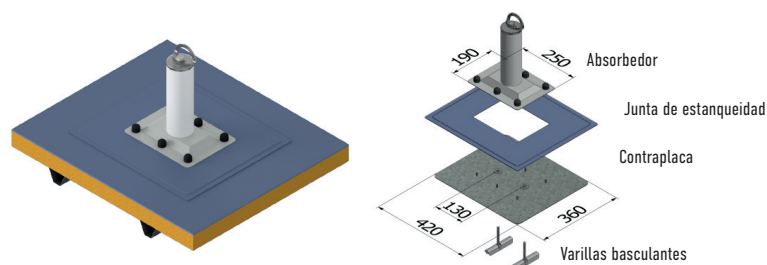
www.gmiberica.es

Los anclajes Absorbedores están concebidos para ser instalados en cubiertas Deck, chapa perfilada, panel sandwich, Zinc-chilla y juntas alzadas, y están proyectados para permitir a **un usuario** conectarse con equipamientos de protección individual acordes con las normativas vigentes. El dispositivo de anclaje ha sido certificado conforme a las exigencias de la norma **EN 795 tipo A**.



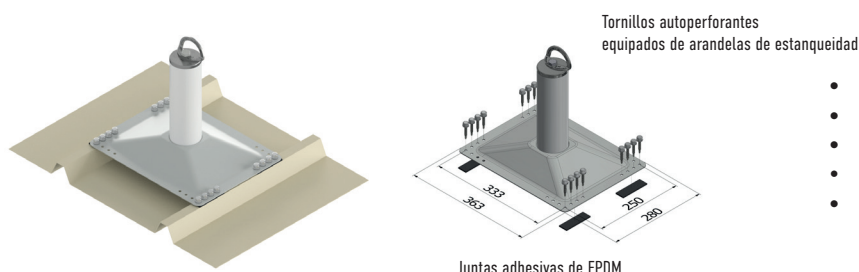
Los puntos de anclaje Absorbedores de GM están equipados de un **anclaje Fijo 1** arriba del poste con el fin de ofrecer al usuario la máxima seguridad. Este dispositivo consta de un absorbedor de energía que permite limitar los esfuerzos repercutidos en el usuario así como en la estructura de acogida en caso de caída.

Fijación sobre cubierta Deck



- Grosor min. chapa perfilada: 0.63mm
- Taladrar 2 agujeros de Ø25mm a través del complejo de estanqueidad
- Fijación de la Contraplaca con 2 basculantes varillas
- Rehacer la impermeabilización por encima de la Contraplaca
- Atornillar el anclaje disipador sobre la contraplaca
- Impermeabilización asegurada por las arandelas EPDM

Fijación sobre Chapa Perfilada y Panel Sándwich



- Grosor min. chapa perfilada: 0.50mm
- Grosor min. panel sandwich: 0.50mm
- Distancia entre las ondas de la chapa: 250mm / 333mm
- Fijación con 16 tornillos autoperforantes
- Estanqueidad asegurada por arandelas y juntas EPDM

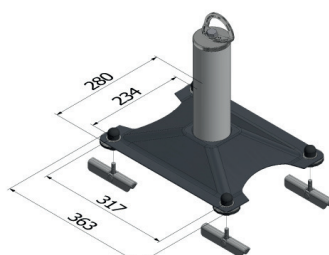
El punto de anclaje ha sido ensayado, según la norma **UNE-EN 795:2012**, siendo sometido a una carga mínima de 12kN, en todas las direcciones que se aplicaría la fuerza en caso de caída, superando satisfactoriamente todos los criterios exigidos.

DISPOSITIVOS DE ANCLAJE FIJOS

ANCLAJE ABSORBEDOR



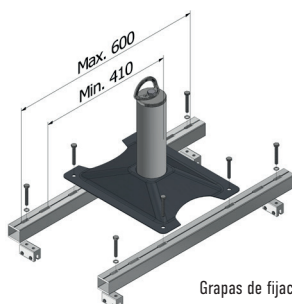
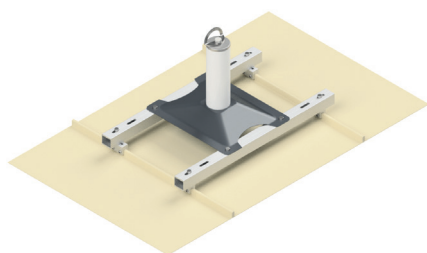
Fijación sobre Zinc-Chilla



Varillas basculantes

- Grosor min. del tablero: 12mm
- Taladrar 4 agujeros de Ø25mm
- Fijación con 4 basculantes varillas
- Estanqueidad asegurada por arandelas de EPDM

Fijación sobre Juntas Alzadas

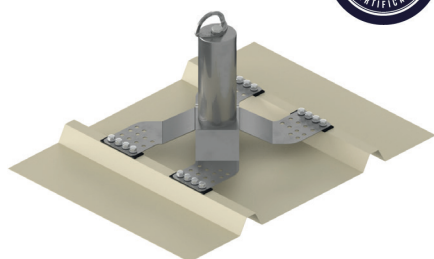


Grapas de fijación

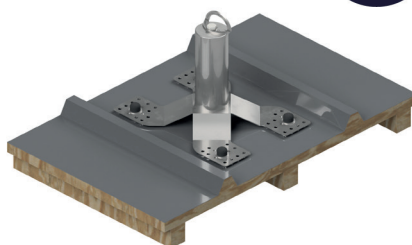
- Fijación con grapas S-5 sobre las juntas
- Disponibilidad para cubiertas de Aluminio, Zinc y Cobre
- Fijación del dispositivo mediante soportes con anchos de 410mm a 600mm

Nueva versión 2025 disponible

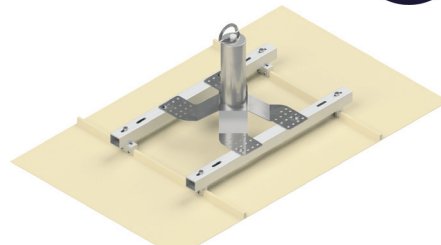
Poste Absorbedor Multionda



Poste Absorbedor Chapa y Panel Sándwich



Poste Absorbedor Zinc-Chilla



Poste Absorbedor Juntas Alzadas

V2_2025

El punto de anclaje ha sido ensayado, según la norma UNE-EN 795:2012, siendo sometido a una carga mínima de 12kN, en todas las direcciones que se aplicaría la fuerza en caso de caída, superando satisfactoriamente todos los criterios exigidos.