



UNA GAMA COMPLETA EXCLUSIVA  
PARA PROFESIONALES

[www.gmiberica.es](http://www.gmiberica.es)

# DISPOSITIVOS DE ANCLAJE FIJOS

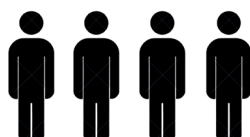
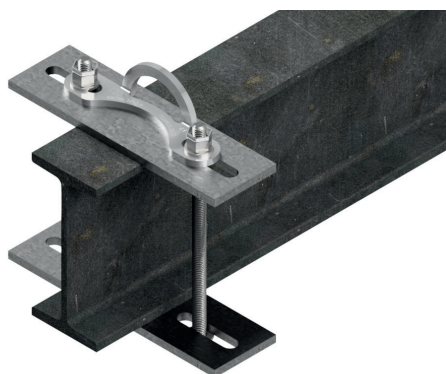
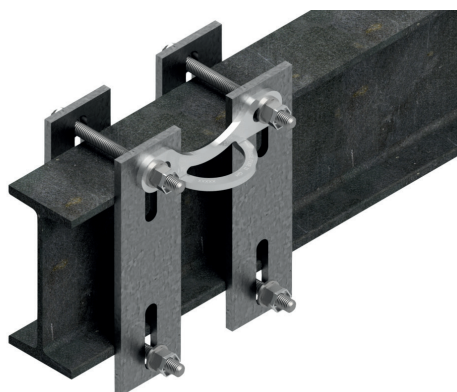
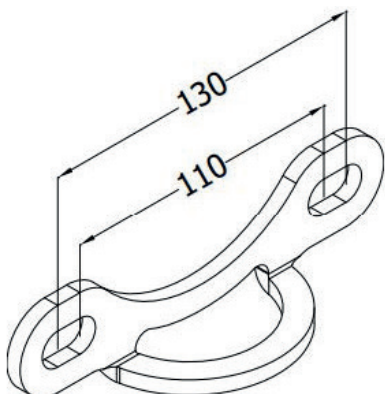
## ANCLAJE FIJO 2



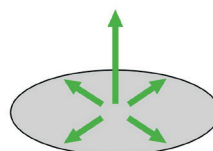
La pletina de anclaje Fijo 2 Inox es un dispositivo de protección contra caídas en altura. Este dispositivo, concebido por GM para permitir hasta a **cuatro usuarios** conectarse con equipamientos de protección individual, ha sido certificado conforme a las exigencias de las normas **EN 795 tipo A** y **CEN/TS 16415**. Además, se trata de un anclaje simple de instalar mediante 2 únicas fijaciones.



- Certificado como punto de anclaje Tipo A, según EN 795-A :2012
- Ensayo de resistencia según la OSHA satisfactorio a 22.3Kn
- Fabricado en Acero inoxidable AISI 304, también disponible en AISI316
- Uso en hormigón, estructuras de acero, bridado o con presillas
- Certificado para 4 usuarios simultáneamente según CEN/TS 16415



Punto de anclaje  
EN 795 : 2012-A  
CEN/TS 16415:2013



Punto de anclaje  
multidireccional

V1\_2025

El punto de anclaje ha sido ensayado según las normas UNE-EN 795:2012 y CEN/TS 16415 siendo sometido a una carga mínima de 15kN en todas las direcciones que se aplicaría la fuerza en caso de caída, superando satisfactoriamente todos los criterios exigidos.