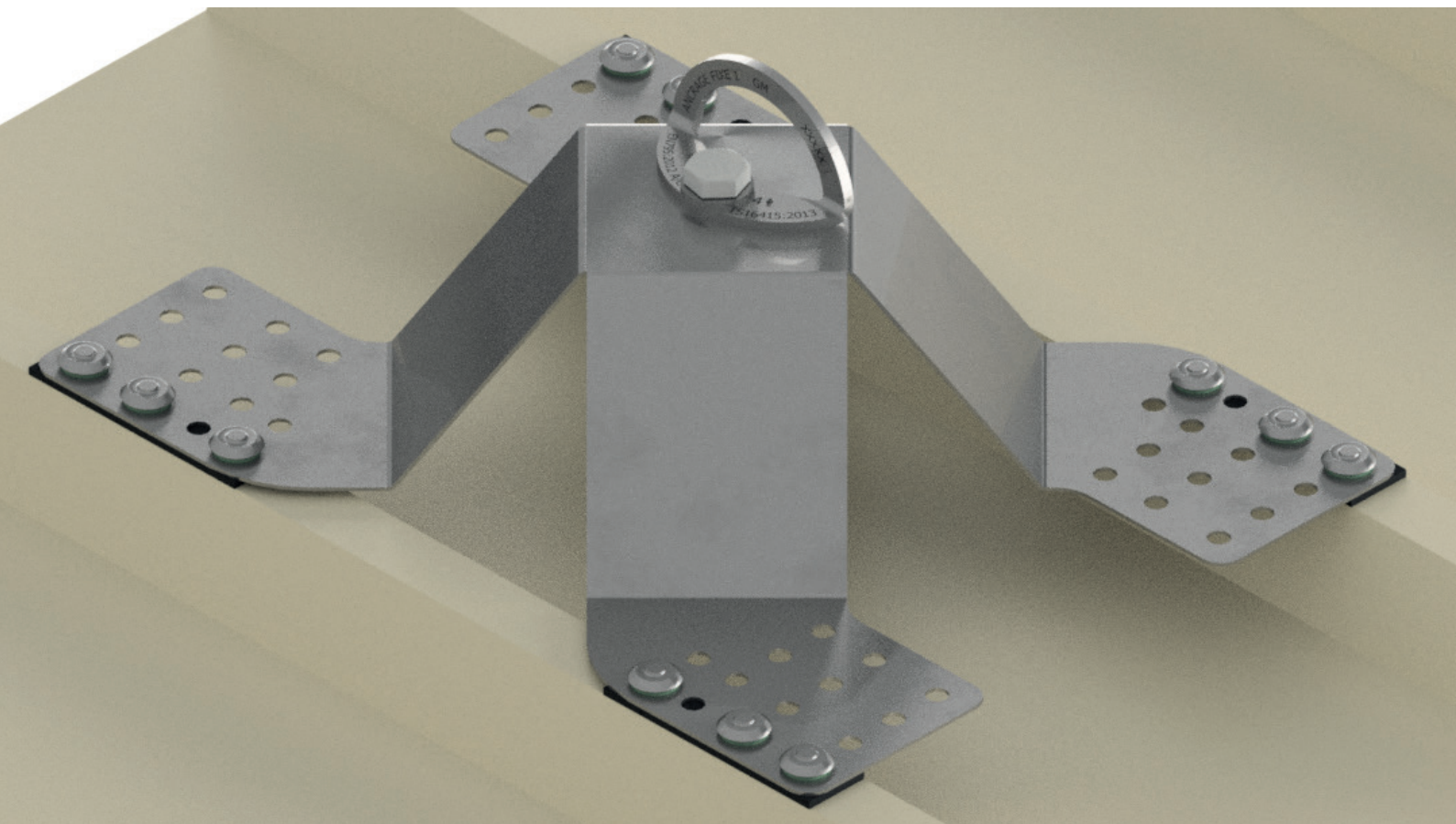


BASE MULTIONDA

FP



UNA GAMA COMPLETA EXCLUSIVA
PARA PROFESIONALES

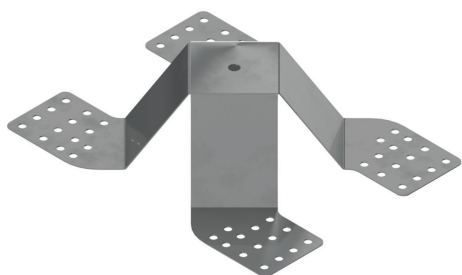
www.gmiberica.es

NOVEDAD GM 2025

BASE MULTIONDA

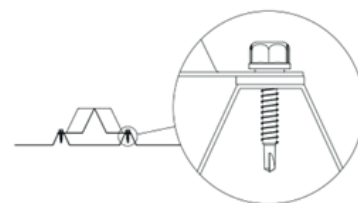
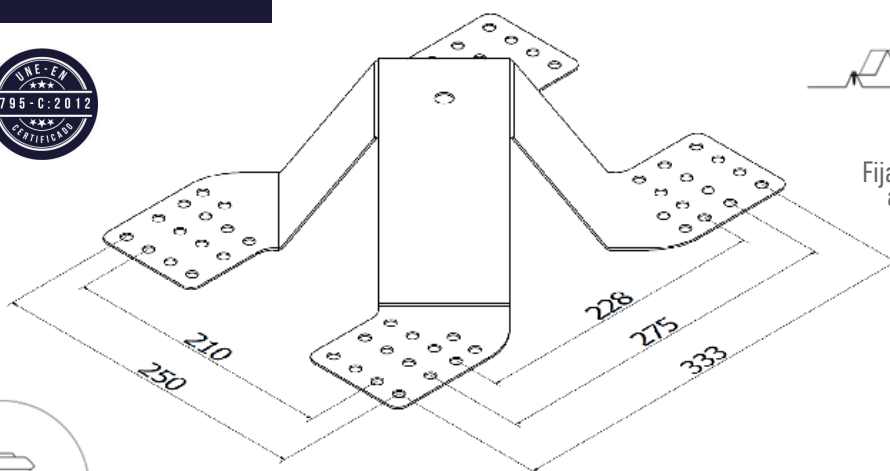


La nueva Peana Multionda de GM está concebida para ser instalada en cubiertas de chapa perfilada y panel sándwich. Este nuevo dispositivo está proyectado para permitir a sus usuarios conectarse con equipamientos de protección individual acordes con las normativas vigentes. La Peana Multionda ha sido certificada conforme a las exigencias de las normas **EN 795 tipo A y Tipo C**.

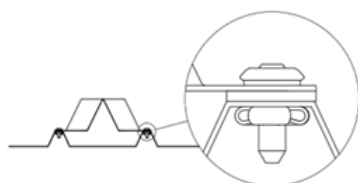


- Diseñada para cubiertas de chapa perfilada y panel sándwich
- Fijación mediante **tornillos auto perforantes o remaches**
- Distancia entre ondas de **210 / 228 / 250 / 275 / 333mm**
- Válida para **1 usuario** como punto de anclaje
- Válida para **4 usuarios** para líneas de vida
- Vanos máximos entre peanas: **13m**
- Fijación sobre chapa con **espesor mínimo de 0.5mm**

NUEVAS MEDIDAS Y DE FÁCIL INSTALACIÓN



Fijación mediante 16 tornillos auto perforantes 6,3 x 38



Fijación mediante 12 remaches 7,7 Bulb-Tite®



Punto de anclaje
EN 795:2012-A



Línea de Vida
EN 795 : 2012-C
CEN/TS 16415:2013



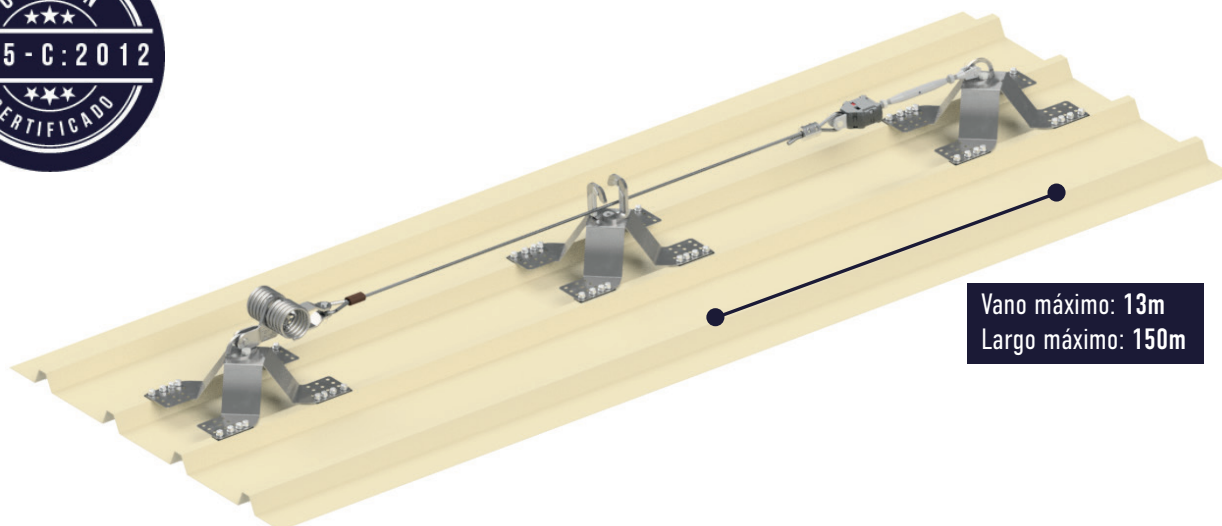
Punto de anclaje
multidireccional

V4_2025

La Base Multionda ha sido ensayada según la norma **UNE-EN 795:2012** y **CEN/TS 16415**, siendo sometida a una carga de 15kN en todas las direcciones en las que se aplicaría la fuerza en caso de caída y superando satisfactoriamente todos los criterios exigidos.

NOVEDAD GM 2025

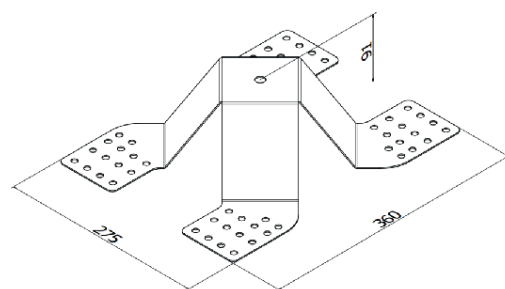
BASE MULTIONDA



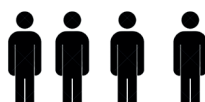
Vano máximo: 13m
Largo máximo: 150m

Diseñada para maximizar la eficiencia en medidas y optimización de piezas, la nueva Peana Multionda incorpora un vano de 13 metros, lo que permite cubrir mayores distancias con menos elementos. Esta evolución mejora el rendimiento frente a modelos anteriores de GM, manteniendo toda su eficacia y funcionalidad tanto en instalaciones convencionales como en sistemas fotovoltaicos.

- Línea de vida certificada según EN 795:2012 Tipo C
- Fabricada en Acero INOX 304
- Estanqueidad asegurada con EPDM
- Línea válida para 4 usuarios según CEN/TS 16415



Punto de anclaje
EN 795:2012-A



Línea de Vida
EN 795 : 2012-C
CEN/TS 16415:2013



Punto de anclaje
multidireccional

V4_2025

La Base Multionda ha sido ensayada según la norma UNE-EN 795:2012 y CEN/TS 16415, siendo sometida a una carga de 15kN en todas las direcciones en las que se aplicaría la fuerza en caso de caída y superando satisfactoriamente todos los criterios exigidos.

GM Ibérica, un mundo de protección
Tel. +34 935 992 239

www.gmiberica.es
info@gmiberica.es

www.gmiberica.pt
info@gmiberica.pt

www.gmmexico.com.mx
info@gmmexico.com.mx



FRANCIA

298 Allée des chênes
69700 Montagny
Tel. +33 478 562 273
contact@gm-distribution.fr
www.gm-distribution.fr

PORTUGAL

info@gmiberica.pt
www.gmiberica.pt

ESPAÑA

Galileo, 2, Nave 11
08150 Parets del Vallès
Tel. +34 935 992 239
info@gmiberica.es
www.gmiberica.es

MÉXICO

info@gmmexico.com.mx
www.gmmexico.com.mx