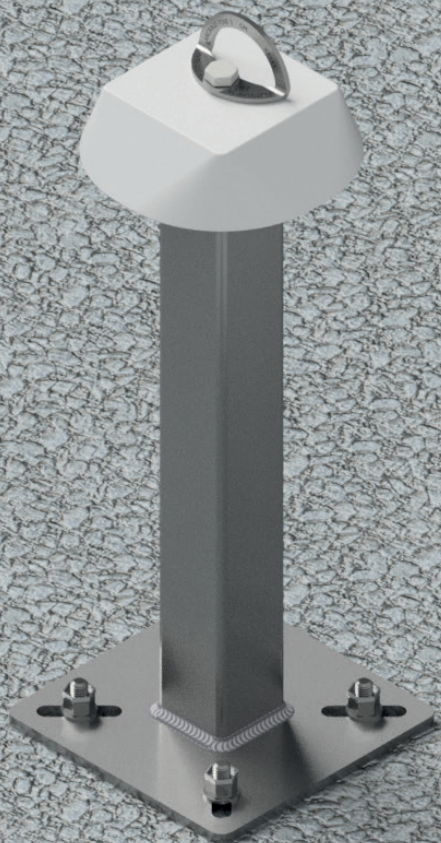


ANCLAJE SOBRE POSTE ESTÁNDAR

FP



UNA GAMA COMPLETA EXCLUSIVA
PARA PROFESIONALES

www.gmiberica.es

El poste estándar GM es un dispositivo de protección contra caídas en altura diseñado para garantizar la máxima seguridad en los entornos de trabajo. Con una estructura firme y rígida, este punto de anclaje cumple con la norma **EN 795 Tipo A**, permitiendo a **un usuario** conectarse de forma segura a los equipos de protección individual acordes a las normas de seguridad vigentes.

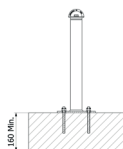


Este dispositivo está equipado con un punto de anclaje de acero inoxidable Fijo 1 premontado y un coliso, lo que facilita y acelera el proceso de instalación. Además, cuenta con un protector de plástico extraíble, que asegura un sellado eficiente, asegurando una mayor impermeabilidad y durabilidad.

Fijación por anclaje químico



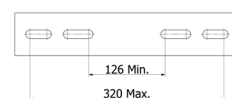
- Fijación con 4 anclajes químicos M12
- Grosor mínimo del forjado 160mm



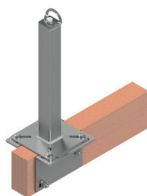
Fijación por embridado



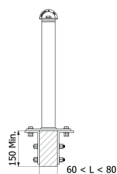
- Embridado posible sobre viga tanto de madera y como metálica
- Embridado realizado con 2 placas de acero galvanizado y 4 varillas roscadas M12 sobre viga de ancho IPN Min.80mm



Fijación a viga de madera laminada



- Fijación mediante 2 ángulos de acero galvanizado y 2 varillas roscadas M12
- Anchura de la viga de madera: $60 < L < 80$



Fijación con presillas



- Fijación con 4 presillas de Acero galvanizado y tornillería M12 a viga metálica

