



UNA GAMA COMPLETA EXCLUSIVA
PARA PROFESIONALES

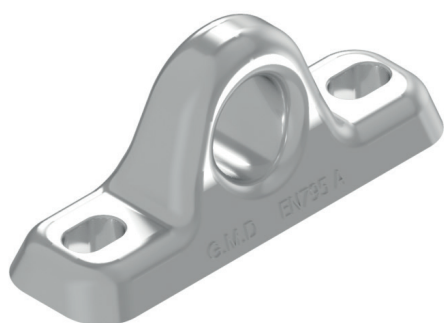
www.gmiberica.es

DISPOSITIVOS DE ANCLAJE FIJOS

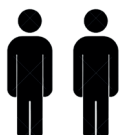
ANCLAJE ALU



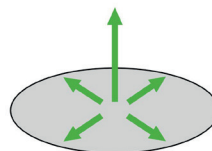
La pletina de anclaje en Aluminio es un dispositivo de protección contra caídas en altura. Este dispositivo, conforme a las exigencias de la norma **EN 795 tipo A**, ha sido concebido para permitir hasta **dos usuarios** conectarse con equipamientos de protección individual conformes a las normas vigentes. La pletina se ancla mediante únicas dos fijaciones, lo que hace su instalación muy fácil y sencilla.



- Certificado como punto de anclaje Tipo A, según EN 795-A :2012
- Fabricado en fundición de Aluminio
- Posibles usos en Hormigón, sobre postes, bridado o con presillas
- Montaje rápido mediante 2 tornillos
- Certificado para 2 usuarios simultáneamente según CEN/TS 16415



Como punto de anclaje
EN 795:2012-A



Punto de anclaje
multidireccional



V1_2025

El punto de anclaje ha sido ensayado, según la norma **UNE-EN 795:2012** y **CEN/TS 16415**, siendo sometido a una carga mínima de **13kN** en todas las direcciones que se aplicaría la fuerza en caso de caída, superando satisfactoriamente todos los criterios exigidos.